

# ESSÈNCIA SARRIÀ - C. MAJOR DE SARRIÀ, 189

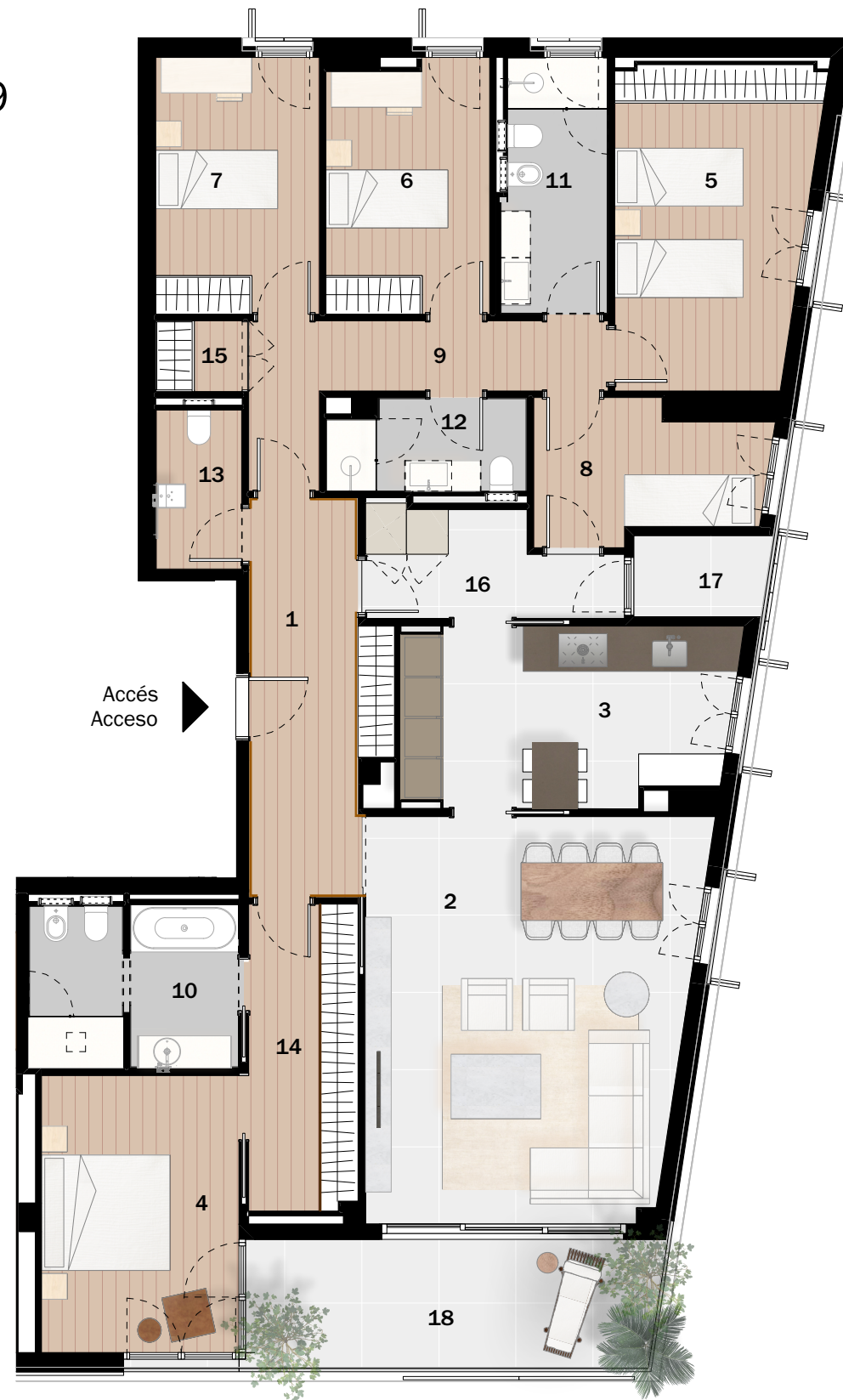
Planta 1

1º porta

# ESENCIA SARRIÀ - C/MAJOR DE SARRIÀ, 189

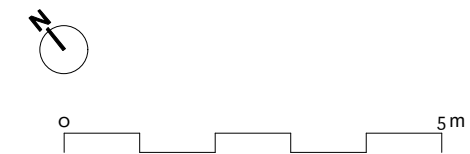
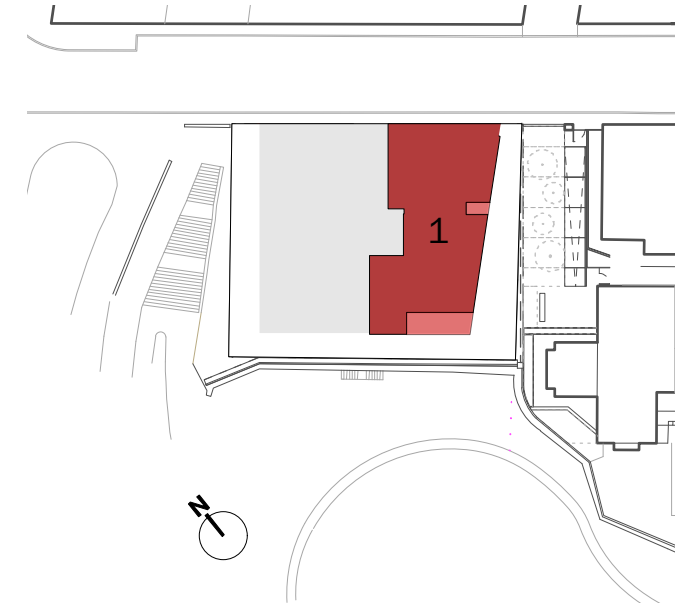
Planta 1

1º puerta



Comercializado por

# CULMIA



## Superfícies / Superficies

Construcció interior		Const. Int. + zones comunes aprox.	
Construcción interior	185,79 m2	Const. Int. + zonas comunes aprox.	<b>214,24 m2</b>
Exterior coberta		Útil interior aprox.	
Exterior cubierta	15,85 m2	Útil interior aprox.	<b>158,77 m2</b>

## Superfícies útils aprox. / Superficies útiles aprox.

<b>1</b> Vestíbul		<b>6</b> Dormitori 3		<b>11</b> Bany 2		<b>16</b> Safareig	
Vestíbulo	11,25 m2	Dormitorio 3	10,10 m2	Baño 2	6,45 m2	Lavadero	5,90 m2
<b>2</b> Estar-menjador		<b>7</b> Dormitori 4		<b>12</b> Bany 3		<b>17</b> Estenedor exterior	
Estar-menjador	31,42 m2	Dormitorio 4	10,19 m2	Baño 3	4,28 m2	Tendedero exterior	2,62 m2
<b>3</b> Cuina		<b>8</b> Dormitori 5		<b>13</b> Bany 4		<b>18</b> Terrassa	
Cuina	13,99 m2	Dormitorio 5	7,69 m2	Baño 4	3,36 m2	Terraza	12,62 m2
<b>4</b> Dormitori 1		<b>9</b> Distribuïdor		<b>14</b> Vestidor 1			
Dormitorio 1	13,26 m2	Distribuïdor	7,92 m2	Vestidor 1	8,09 m2		
<b>5</b> Dormitori 2		<b>10</b> Bany 1		<b>15</b> Vestidor 2			
Dormitorio 2	15,27 m2	Baño 1	8,11 m2	Vestidor 2	1,49 m2		

**Nota important:** La informació gràfica continguda en aquest suport és orientativa, elaborada a partir del projecte bàsic de l'edifici, i no té caràcter contractual, per la qual cosa podrà ser modificada per l'empresa promotora durant l'execució de les obres per causes d'indole tècnica, jurídica i comercial. Així mateix, el mobiliari, la decoració, els elements d'ambientació i els electrodomèstics inclosos són de caràcter decoratiu i no són objecte de contractació.

**Nota importante:** La información gráfica contenida en este soporte es orientativa, elaborada a partir del proyecto básico del edificio, y no tiene carácter contractual, por lo que podrá ser modificada por la empresa promotora durante la ejecución de las obras por causas de índole técnica, jurídica y comercial. Asimismo, el mobiliario, la decoración, los elementos de ambientación y los electrodomésticos incluidos son de carácter decorativo y no son objeto de contratación.

